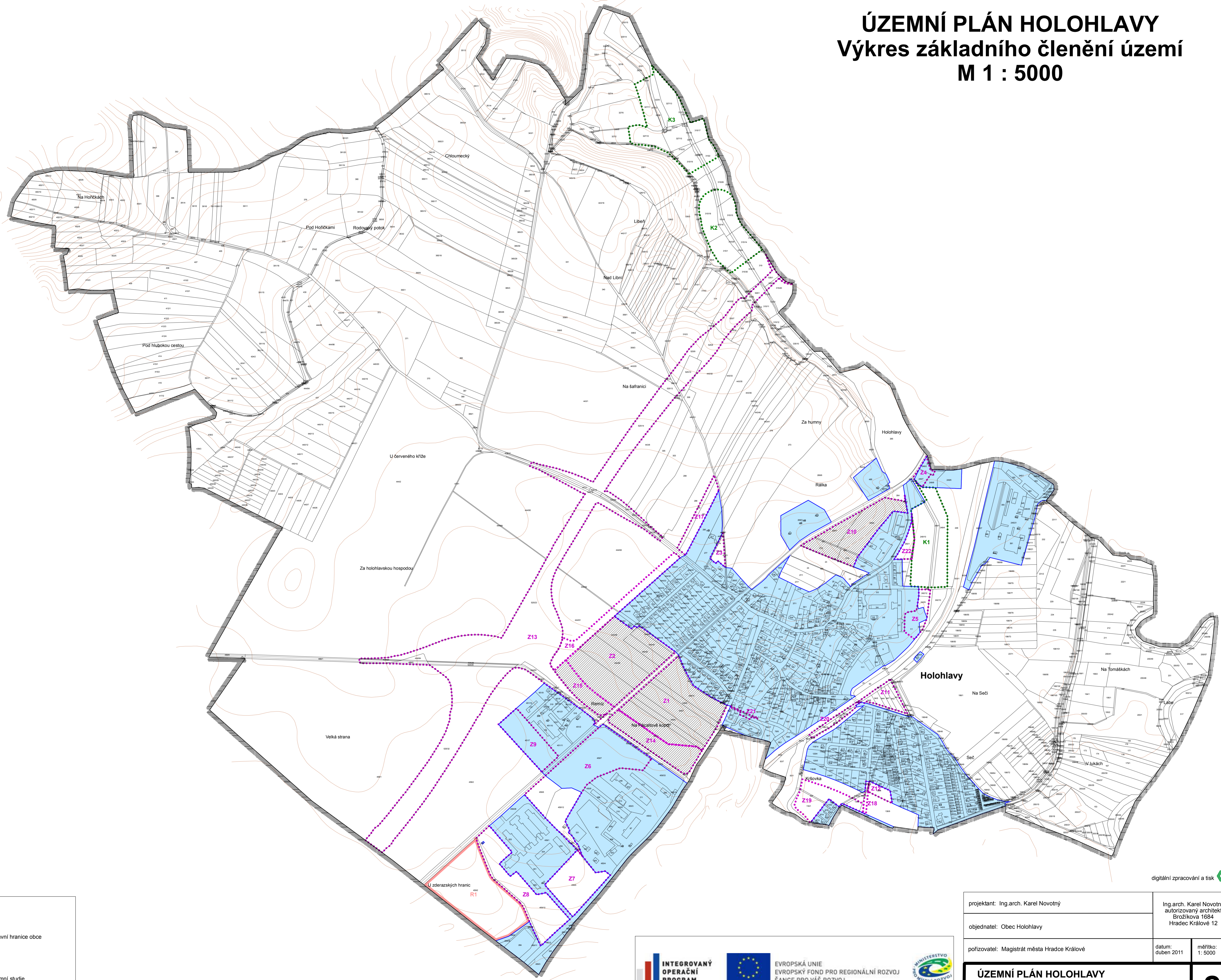


ÚZEMNÍ PLÁN HOLOHLAVY

Výkres základního členění území

M 1 : 5000



digitální zpracování a tisk

LEGENDA:
Informace o území

- hranice řešeného území = správní hranice obce
- zastavěné území k 31.3. 2011
- zastavitelné plochy
- plochy změn v krajině
- plochy, kde změny prověří územní studie
- územní rezervy

projektant: Ing.arch. Karel Novotný		Ing.arch. Karel Novotný autorizovaný architekt Břožíkova 1684 Hradec Králové 12	
objednatel: Obec Holohlavy			
pořizovatel: Magistrát města Hradec Králové		datum: duben 2011	měřítko: 1:5000
ÚZEMNÍ PLÁN HOLOHLAVY			2
Výkres základního členění území			

**INTEGROVANÝ
OPERAČNÍ
PROGRAM**

EVROPSKÁ UNIE
EVROPSKÝ FOND PRO REGIONÁLNÍ ROZVOJ
ŠANCE PRO VÁŠ ROZVOJ

MINISTERSTVO
ROVNOSTNÉHO
ROZVOJE

SPOLUFINANCOVÁNO Z PROSTŘEDKŮ EVROPSKÉHO FONDU PRO REGIONÁLNÍ ROZVOJ