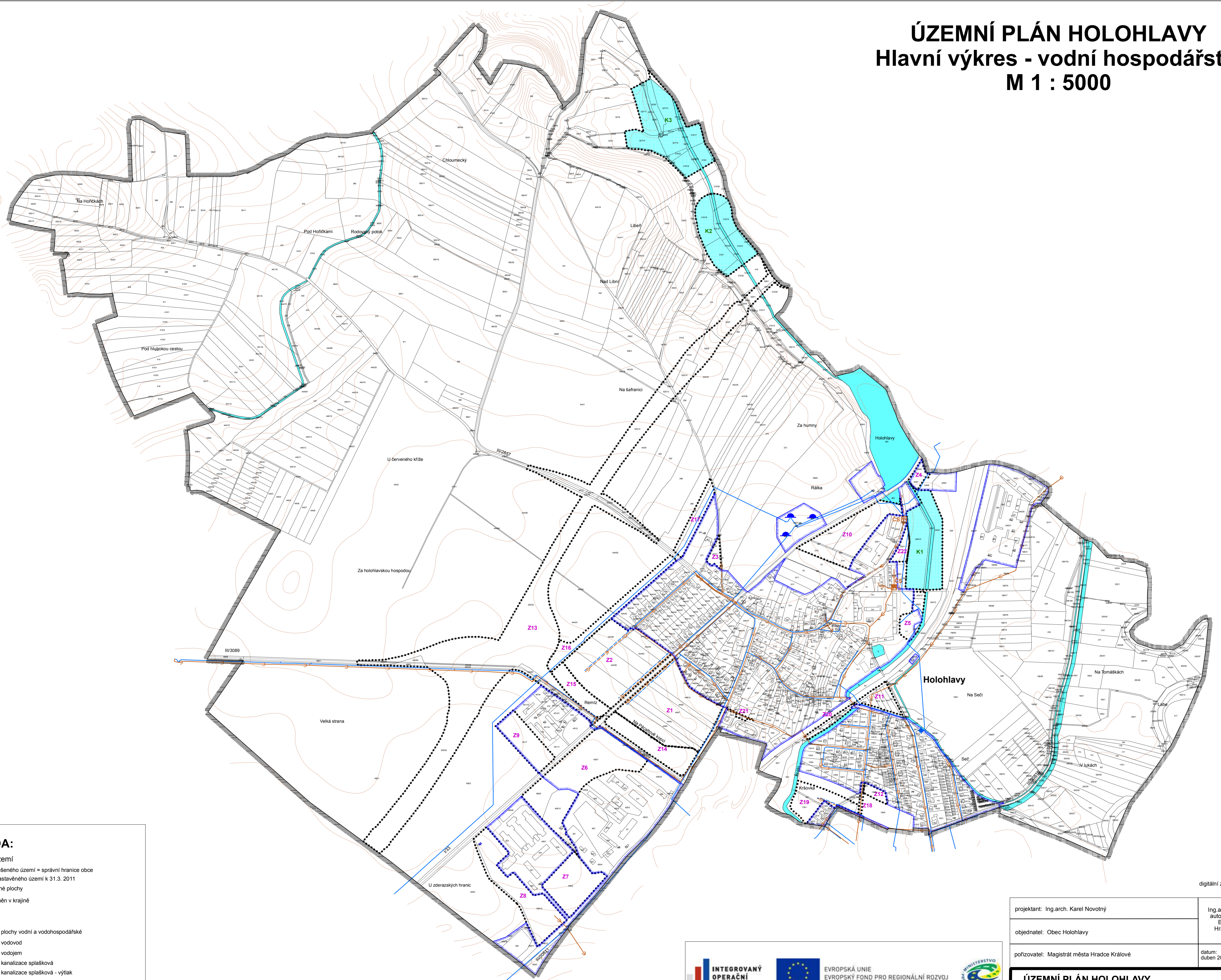



ÚZEMNÍ PLÁN HOLOHLAVY

Hlavní výkres - vodní hospodářství

M 1 : 5000



digitální zpracování a tisk 

LEGENDA:

Informace o území

- hranice řešeného území = správní hranice obce
- hranice zastavěného území k 31.3. 2011
- zastavitelné plochy
- plochy změn v krajině

stav návrh

- W W plochy vodní a vodo hospodářské
- vodovod
- vodojem
- kanalizace splašková
- kanalizace splašková - výtlač
- čerpací stanice splaškových vod
- průzkumný vrt podzemních vod ČHMÚ

projektant: Ing.arch. Karel Novotný	Ing.arch. Karel Novotný autORIZOVANÝ ARCHITEKT Brožíkova 1684 Hradec Králové 12
objednatel: Obec Holohlavy	
pořizovatel: Magistrát města Hradce Králové	datum: duben 2011
ÚZEMNÍ PLÁN HOLOHLAVY	
Hlavní výkres - vodní hospodářství	
4	

INTEGROVANÝ OPERAČNÍ PROGRAM

 EVROPSKÁ UNIE
EVROPSKÝ FOND PRO REGIONÁLNÍ ROZVOJ
ŠANCE PRO VÁŠ ROZVOJ

 MINISTERSTVO
PROSTŘEDNÍ ROZVOJE

SPOLUFINANCOVÁNO Z PROSTŘEDKŮ EVROPSKÉHO FONDU PRO REGIONÁLNÍ ROZVOJ