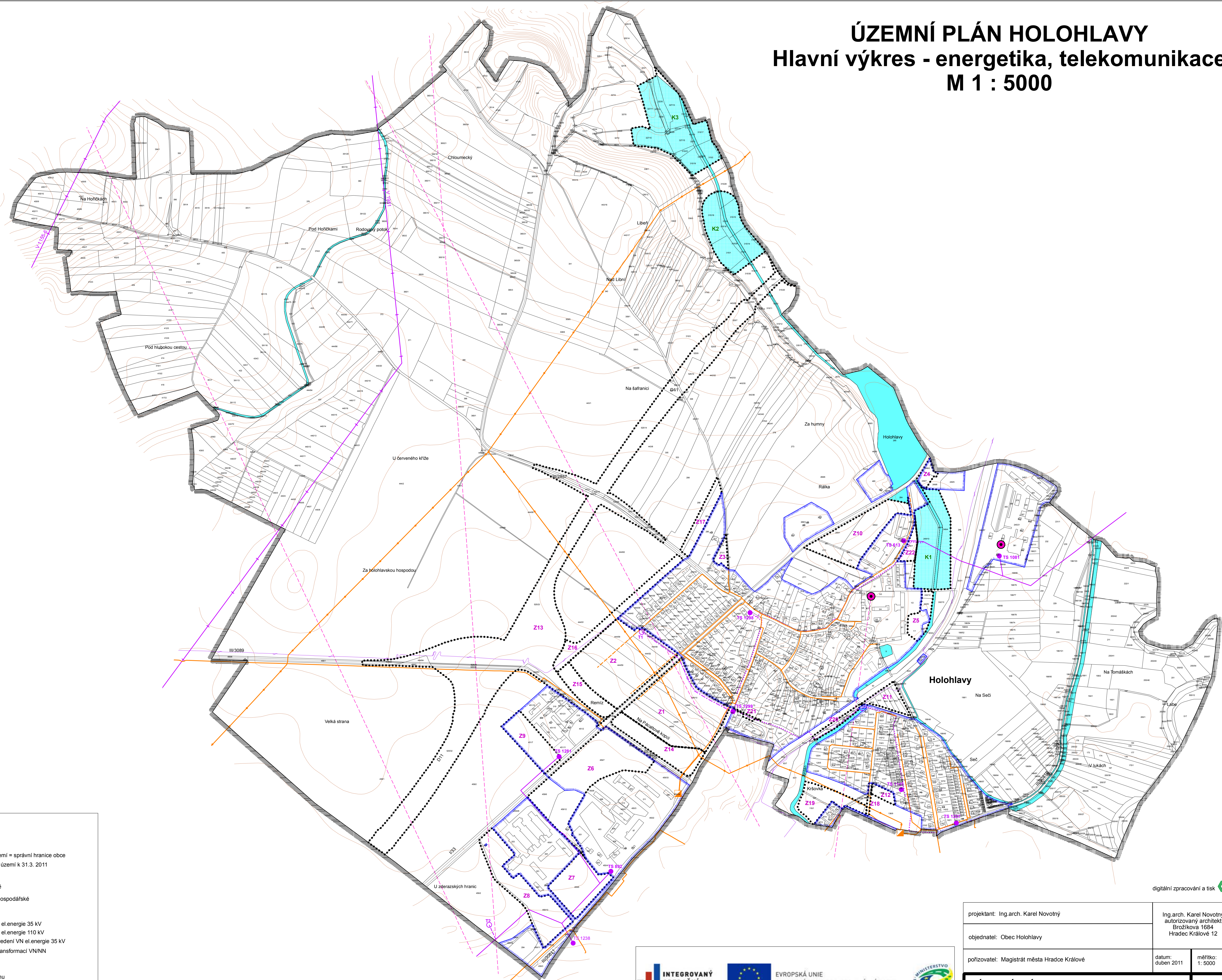


ÚZEMNÍ PLÁN HOLOHLAVY

Hlavní výkres - energetika, telekomunikace

M 1 : 5000



LEGENDA:
 Informace o území

- hranice řešeného území = správní hranice obce
- hranice zastavěného území k 31.3. 2011
- zastavitelné plochy
- plochy změn v krajině
- plochy vodní a vodohospodářské

stav návrh

- nadzemní vedení VN el.energie 35 kV
- nadzemní vedení VN el.energie 110 kV
- podzemní kabelové vedení VN el.energie 35 kV
- elektrická stanice s transformací VN/NN
- plynovod VTL
- plynovod STL
- regulační stanice plynu
- radioreléové trasy
- telekomunikační vedení O2
- elektronické komunikační zařízení

digitální zpracování a tisk

INTEGROVANÝ OPERAČNÍ PROGRAM

EVROPSKÁ UNIE
EVROPSKÝ FOND PRO REGIONÁLNÍ ROZVOJ
ŠANCE PRO VÁŠ ROZVOJ

MINISTERSTVO
PROSTŘEDÍ A ENERGETIKY

SPOLUFINANCOVÁNO Z PROSTŘEDKŮ EVROPSKÉHO FONDU PRO REGIONÁLNÍ ROZVOJ

projektant: Ing.arch. Karel Novotný		Ing.arch. Karel Novotný autorizovaný architekt Bražčíkova 1684 Hradec Králové 12	
objednatel: Obec Hlohovky		datum: duben 2011	
pořizovatel: Magistrát města Hradce Králové		měřítko: 1: 5000	
ÚZEMNÍ PLÁN HOLOHLAVY		5	
Hlavní výkres - energetika, telekomunikace			