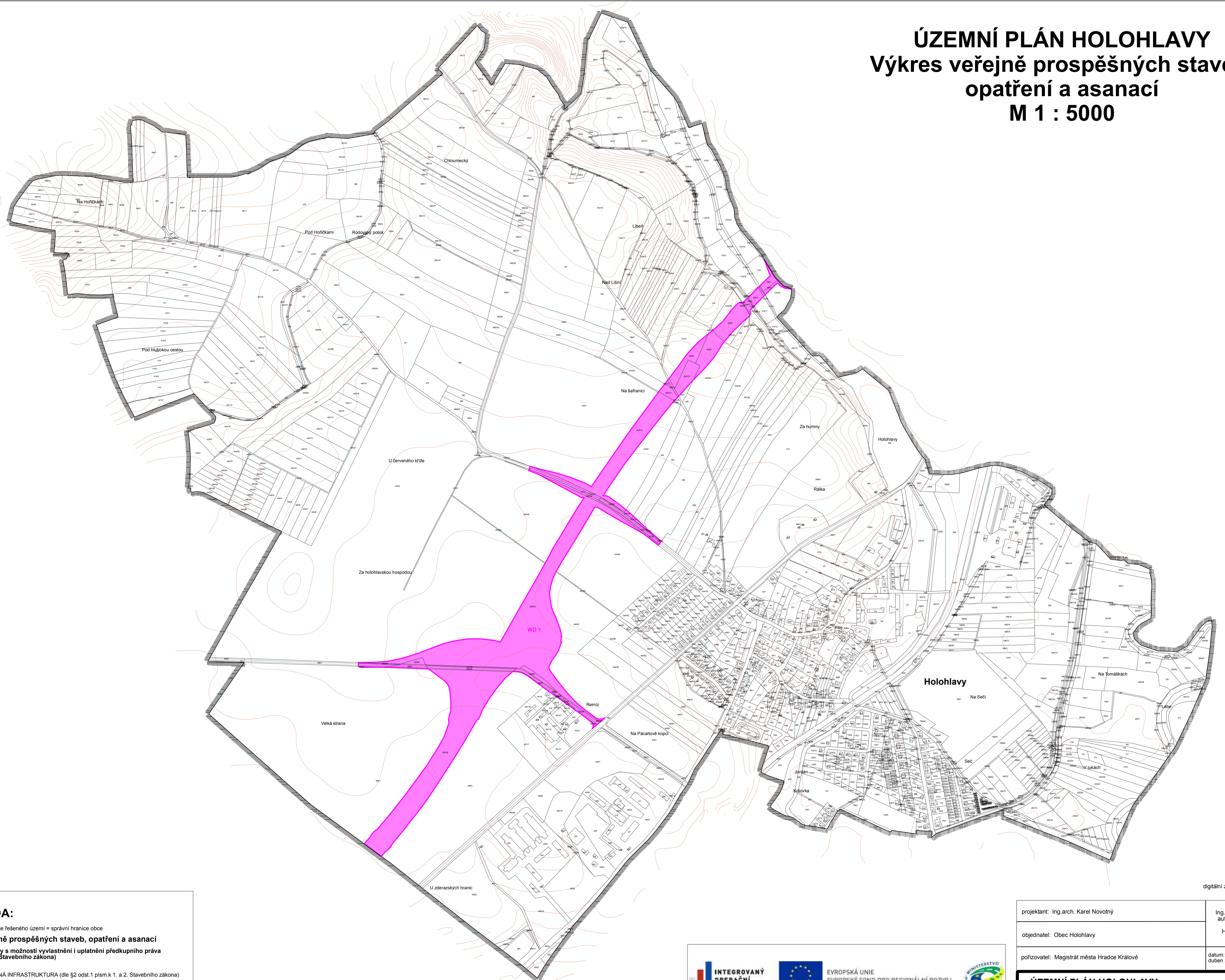


# ÚZEMNÍ PLÁN HOLOHLAVY

## Výkres veřejně prospěšných staveb, opatření a asanací

### M 1 : 5000



digitální zpracování a tisk

**LEGENDA:**

hranice řešeného území = administrativní hranice obce

**Výkres veřejně prospěšných staveb, opatření a asanací**  
 Plochy a koridory s možností vyvlastnění i uplatnění předkupního práva  
 (dle §170a §101 Stavebního zákona)

VYBRANÁ VEŘEJNÁ INFRASTRUKTURA (dle §2 odst.1 písm.k 1. a 2. Stavebního zákona)

WD1 dálnice D11 včetně souvisejících staveb

**INTEGROVANÝ OPERAČNÍ PROGRAM**

EVROPSKÁ UNIE  
EVROPSKÝ FOND PRO REGIONÁLNÍ ROZVOJ  
ŠANCE PRO VÁŠ ROZVOJ

MINISTERSTVO  
PROSTŘEDÍ A  
REGIONÁLNÍ ROZVOJ

SPOLUFINANCOVÁNO Z PROSTŘEDKŮ EVROPSKÉHO FONDU PRO REGIONÁLNÍ ROZVOJ

projektant: Ing.arch. Karel Novotný	Ing.arch. Karel Novotný autorizovaný architekt Brožíkova 1694 Hradec Králové 12
objednatel: Obec Holohlavy	
pořizovatel: Magistrát města Hradec Králové	datum: duben 2011
	měřítko: 1:5000
<b>ÚZEMNÍ PLÁN HOLOHLAVY</b>	
Výkres veřejně prospěšných staveb, opatření a asanací	
<b>6</b>	